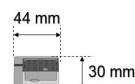
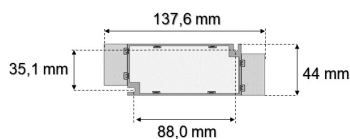
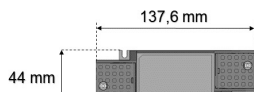


Datenblatt

TR UNI.X224 TRIAC.ZE

LED-Treiber zu EDL 2224A.198xL und QDL 5224A.198xL

FRISCH-Licht®
Technische LED-Beleuchtung



Systembild



Treiberdaten

Ausschreibungstext

Elektrotechnik

TR UNI.X224 TRIAC.ZE

Eingangsspannung / Netzfrequenz	AC 220 - 240 V, 50 - 60 Hz
Eingangsspannung AC / DC	198-264 V / .
Einschaltstrom	≤20A/10us
Max. Anzahl EVG an Sicherungsautomat 10A / 16A (B)	6 / 11
Max. Anzahl EVG an Sicherungsautomat 10A / 16A (C)	11 / 18
Stoßspannungsfestigkeit (L/N) - Erde	1kV
Stoßspannungsfestigkeit (L/N)	.
Ausgangsspannung	26-38 V
U-OUT (Arbeitsspannung)	55 V
Ausgangsstrom	bis 500 mA
Rippelstrom (100Hz)	±10%
Ausgangsleistung	bis 19 W
Galvanische Trennung	SELV
Dimmbar	TRIAC
voreingestellt. Ausgangsstrom (Standard)	500 mA
Lebensdauer (T _q 25 °C)	50000 Stunden

LED-Treiber zu EDL 2224A.198xL und QDL 5224A.198xL.
bis 350 mA, bis 1.900 lm, bis 15 W,
Phasenanschnitt/-abschnitt DIM, Multipower,
Eingangsspannung 220-240 V,
Eingangsspannung AC 198-264 V,
Ausgangsspannung 26-38 V,
voreingestellt. Ausgangsstrom 500 mA,
Rippelstrom ±10%,
Sicherungsautomat B 16A: 11,
Sicherungsautomat C 16A: 18,
max. Leitungslänge zu LED-Modul: 5m,
Lebensdauer (T_q 25 °C) 50000 Stunden.
Schutzklasse II, SELV, Schutzart IP20,
Länge 137,6 mm, Breite 44 mm, Höhe 30 mm, Gewicht
0,105 kg,
Umgebungstemperatur Ta -25 °C bis +50 °C.
ENEC zertifiziert.

Fabrikat: FRISCH-Licht®

Typ: TR UNI.X224 TRIAC.ZE

Maße & Gewichte

Lochmaßabstände L x B	88 x 35 mm
Gewicht	0,110 kg
Maße	L 137,6 mm; B 44 mm; H 30 mm;
Leitungsquerschnitt Eingang/Ausgang	0,75-1,5 / 0,5-1,5 mm ²
Abisolierlänge Eingang/Ausgang	8 / 8 mm

Material & Betriebsbedingungen

Gehäusematerial	Kunststoff
Umgebungstemperaturbereich T _a	-25 °C bis +50 °C
Max. Temperatur am Messpunkt T _c	+85 °C

Optional

Weitere Informationen finden Sie auf dem Treiber.