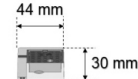
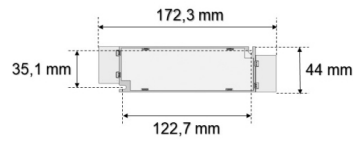
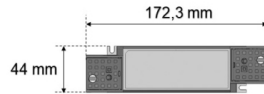
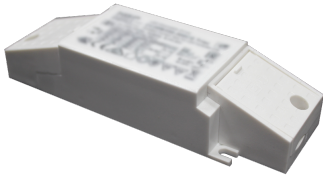


Datenblatt

TR UNI.2242HG TRI.ZE

LED-Treiber TR UNI.2242HG TRI.ZE, TIRAC (Treiber zu EDL 2242HG.488xL)

FRISCH-Licht®
Technische LED-Beleuchtung



Systembild



Treiberdaten

Elektrotechnik

Eingangsspannung / Netzfrequenz	AC 220 - 240 V, 50 - 60 Hz
Eingangsspannung AC / DC	198-264 V / .
Einschaltstrom	≤45A/500us
Max. Anzahl EVG an Sicherungsautomat 10A / 16A (B)	4 / 7
Max. Anzahl EVG an Sicherungsautomat 10A / 16A (C)	7 / 11
Stoßspannungsfestigkeit (L/N) - Erde	1KV
Stoßspannungsfestigkeit (L/N)	.
Ausgangsspannung	27-38 V
U-OUT (Arbeitsspannung)	55 V
Ausgangsstrom	bis 1050 mA
Rippelstrom (100Hz)	±5%
Ausgangsleistung	bis 39.9 W
Galvanische Trennung	SELV
Dimmbar	TRIAC
voreingestellt. Ausgangsstrom (Standard)	700 mA
Lebensdauer (T _q 25 °C)	50000 Stunden

Maße & Gewichte

Lochmaßabstände L x B	122,7 x 35,1 mm
Gewicht	0,200 kg
Maße	L 172,3 mm; B 44 mm; H 30 mm;
Leitungsquerschnitt Eingang/Ausgang	0,75-1,5 / 0,5-1,5 mm ²
Abisolierlänge Eingang/Ausgang	8 / 8 mm

Material & Betriebsbedingungen

Gehäusematerial	Kunststoff
Umgebungstemperaturbereich T _a	-25 °C bis +45 °C
Max. Temperatur am Messpunkt T _c	+85 °C

Ausschreibungstext

TR UNI.2242HG TRI.ZE

LED-Treiber TR UNI.2242HG TRI.ZE, TIRAC (Treiber zu EDL 2242HG.488xL).
bis 1050 mA, bis 4.800 lm, bis 37 W,
Phasenanschnitt-/abschnitt DIM, Multipower,
Eingangsspannung 220-240 V,
Eingangsspannung AC 198-264 V,
Ausgangsspannung 27-38 V,
voreingestellt. Ausgangsstrom 700 mA,
Rippelstrom ±5%,
Sicherungsautomat B 16A: 7,
Sicherungsautomat C 16A: 11,
max. Leitungslänge zu LED-Modul: 5m,
Lebensdauer (T_q 25 °C) 50000 Stunden.
Schutzklasse II, SELV, Schutzart IP20,
Länge 172,3 mm, Breite 44 mm, Höhe 30 mm, Gewicht 0,197 kg,
Umgebungstemperatur Ta -25 °C bis +45 °C.
ENEC zertifiziert.

Fabrikat: FRISCH-Licht®

Typ: TR UNI.2242HG TRI.ZE

Optional

Weitere Informationen finden Sie auf dem Treiber.