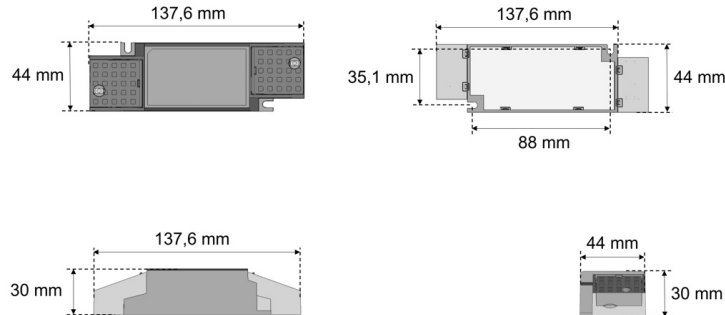
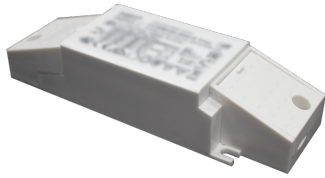


Datenblatt

TR UNI.2230 1-10.ZE

LED-Treiber TR UNI.2230 1-10.ZE, 1-10 V (Treiber zu ADL 2230MA.2482-6L und ADLQ 2230MA.2482-6L)

FRISCH-Licht®
Technische LED-Beleuchtung



Systembild



Treiberdaten

Elektrotechnik

Eingangsspannung / Netzfrequenz	AC 220 - 240 V, 50 - 60 Hz
Eingangsspannung AC / DC	198-264 V / .
Einschaltstrom	≤28A/2.4us
Max. Anzahl EVG an Sicherungsautomat 10A / 16A (B)	15 / 25
Max. Anzahl EVG an Sicherungsautomat 10A / 16A (C)	25 / 40
Stoßspannungsfestigkeit (L/N) - Erde	1kV
Stoßspannungsfestigkeit (L/N)	.
Ausgangsspannung	30-42 V
U-OUT (Arbeitsspannung)	59 V
Ausgangsstrom	bis 500 mA
Rippelstrom (100Hz)	±5%
Ausgangsleistung	bis 21 W
Galvanische Trennung	SELV
Dimmbar	1-10 V
voreingestellt. Ausgangsstrom (Standard)	350 mA
Lebensdauer (T _q 25 °C)	50000 Stunden

Maße & Gewichte

Lochmaßabstände L x B	88 x 35 mm
Gewicht	0,120 kg
Maße	L 137,6 mm; B 44 mm; H 30 mm;
Leitungsquerschnitt Eingang/Ausgang	0,75-1,5 / 0,5-1,5 mm ²
Abisolierlänge Eingang/Ausgang	8 / 8 mm

Material & Betriebsbedingungen

Gehäusematerial	Kunststoff
Umgebungstemperaturbereich T _a	-25 °C bis +50 °C
Max. Temperatur am Messpunkt T _c	+85 °C

Ausschreibungstext

TR UNI.2230 1-10.ZE

LED-Treiber TR UNI.2230 1-10.ZE, 1-10 V (Treiber zu ADL 2230MA.2482-6L und ADLQ 2230MA.2482-6L). bis 500 mA, bis 500 mA, bis 2.400 lm, bis 20 W, DIM 1-10 V, Multipower, Eingangsspannung 220-240 V, Eingangsspannung AC 198-264 V, Ausgangsspannung 30-42 V, voreingestellt. Ausgangsstrom 350 mA, Rippelstrom ±5%, Sicherungsautomat B 16A: 25, Sicherungsautomat C 16A: 40, max. Leitungslänge zu LED-Modul: 5m, Lebensdauer (T_q 25 °C) 50000 Stunden. Schutzklasse II, SELV, Schutzart IP20, Länge 137,6 mm, Breite 44 mm, Höhe 30 mm, Gewicht 0,123 kg, Umgebungstemperatur Ta -25 °C bis +50 °C. ENEC zertifiziert.

Fabrikat: FRISCH-Licht®
Typ: TR UNI.2230 1-10.ZE

Optional

Weitere Informationen finden Sie auf dem Treiber.