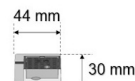
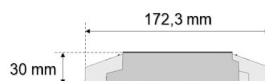
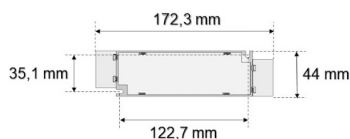
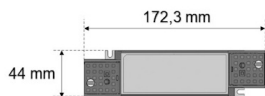


Datenblatt

TR UNI.2023 TRIAC.ZE

LED-Treiber zu BLP23 2023MA.688xL

FRISCH-Licht®
Technische LED-Beleuchtung



Systembild



Treiberdaten

Elektrotechnik

| | |
|--|----------------------------|
| Eingangsspannung / Netzfrequenz | AC 220 - 240 V, 50 - 60 Hz |
| Eingangsspannung AC / DC | 198-264 V / . |
| Einschaltstrom | ≤45A/500us |
| Max. Anzahl EVG an Sicherungsautomat 10A / 16A (B) | 4 / 7 |
| Max. Anzahl EVG an Sicherungsautomat 10A / 16A (C) | 7 / 11 |
| Stoßspannungsfestigkeit (L/N) - Erde | 1KV |
| Stoßspannungsfestigkeit (L/N) | . |
| Ausgangsspannung | 27-38 V |
| U-OUT (Arbeitsspannung) | 55 V |
| Ausgangsstrom | bis 1050 mA |
| Rippelstrom (100Hz) | ±5% |
| Ausgangsleistung | bis 39.9 W |
| Galvanische Trennung | SELV |
| Dimmbar | TRIAC |
| voreingestellt. Ausgangsstrom (Standard) | 700 mA |
| Lebensdauer (T _q 25 °C) | 50000 Stunden |

Maße & Gewichte

| | |
|-------------------------------------|------------------------------------|
| Lochmaßabstände L x B | 122,7 x 35,1 mm |
| Gewicht | 0,190 kg |
| Maße | L 172,3 mm; B 44 mm; H 30 mm; |
| Leitungsquerschnitt Eingang/Ausgang | 0,75-1,5 / 0,5-1,5 mm ² |
| Abisolierlänge Eingang/Ausgang | 8 / 8 mm |

Material & Betriebsbedingungen

| | |
|---|-------------------|
| Gehäusematerial | Kunststoff |
| Umgebungstemperaturbereich T _a | -25 °C bis +45 °C |
| Max. Temperatur am Messpunkt T _c | +85 °C |

Ausschreibungstext

TR UNI.2023 TRIAC.ZE

LED-Treiber zu BLP23 2023MA.688xL.
bis 1050 mA, bis 5.950 lm, bis 38 W,
Phasenanschnitt/-abschnitt DIM, Multipower,
Eingangsspannung 220-240 V,
Eingangsspannung AC 198-264 V,
Ausgangsspannung 27-38 V,
voreingestellt. Ausgangsstrom 700 mA,
Rippelstrom ±5%,
Sicherungsautomat B 16A: 7,
Sicherungsautomat C 16A: 11,
max. Leitungslänge zu LED-Modul: 5m,
Lebensdauer (T_q 25 °C) 50000 Stunden.
Schutzklasse II, SELV, Schutzart IP20,
Länge 172,3 mm, Breite 44 mm, Höhe 30 mm, Gewicht
0,187 kg,
Umgebungstemperatur Ta -25 °C bis +45 °C.
ENEC zertifiziert.

Fabrikat: FRISCH-Licht®
Typ: TR UNI.2023 TRIAC.ZE

Optional

Weitere Informationen finden Sie auf dem Treiber.