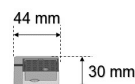
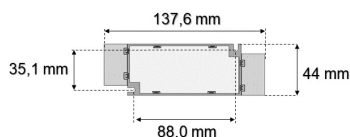
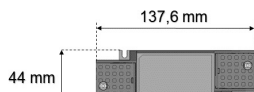


# Datenblatt

## TR G1.X224 TRIAC.ZE

LED-Treiber zu EDL 2224A.168xL und QDL 5224A.168xL

**FRISCH-Licht®**  
Technische LED-Beleuchtung



Systembild



### Treiberdaten

#### Elektrotechnik

Eingangsspannung / Netzfrequenz	AC 220 - 240 V, 50 - 60 Hz
Eingangsspannung AC / DC	198-264 V / .
Einschaltstrom	≤20A/10us
Max. Anzahl EVG an Sicherungsautomat 10A / 16A (B)	6 / 11
Max. Anzahl EVG an Sicherungsautomat 10A / 16A (C)	11 / 18
Stoßspannungsfestigkeit (L/N) - Erde	1kV
Stoßspannungsfestigkeit (L/N)	-
Ausgangsspannung	26-38 V
U-OUT (Arbeitsspannung)	55 V
Ausgangsstrom	bis 500 mA
Rippelstrom (100Hz)	±10%
Ausgangsleistung	bis 19 W
Galvanische Trennung	SELV
Dimmbar	TRIAC
voreingestellt. Ausgangsstrom (Standard)	500 mA
Lebensdauer (T <sub>q</sub> 25 °C)	50.000 Stunden

#### Maße & Gewichte

Lochmaßabstände L x B	88 x 35 mm
Gewicht	0,11 kg
Maße	L 137,6 mm; B 44 mm; H 30 mm;
Leitungsquerschnitt Eingang/Ausgang	0,75-1,5 / 0,5-1,5 mm <sup>2</sup>
Abisolierlänge Eingang/Ausgang	8 / 8 mm

#### Material & Betriebsbedingungen

Gehäusematerial	Kunststoff
Umgebungstemperaturbereich T <sub>a</sub>	-25 °C bis +50 °C
Max. Temperatur am Messpunkt T <sub>c</sub>	+85 °C

### Ausschreibungstext

TR G1.X224 TRIAC.ZE

LED-Treiber zu EDL 2224A.168xL/  
QDL 2224A.168xL  
bis 16 Watt, bis 1600 Lumen. Konstantstrom  
LED-Treiber Phasenanschnitt/-abschnitt dimmbar.

max.350 mA bis 16 W 1600 lm

Primärseitig Wechselspannung  
(AC 198 V – 264 V),  
Sekundärseitig Gleichspannung  
(DC 27 V – 38 V) max. 350 mA,  
voreingestellt. Ausgangsstrom (Standard): 350mA,  
Rippelstrom: ± 10 %,  
Leitungsschutzschalter: 7 x B 10 A, 11 x B 16 A,  
Leitungsschutzschalter: 11 x C 10 A, 18 x C 16 A,  
Geeignet für Leuchten der  
Schutzklasse II.  
Schutzart IP20.  
Max. Leitungslänge zu LED-Modul: 5 m.  
Länge: 172,3 mm,  
Breite: 44 mm,  
Höhe: 30 mm.  
SELV, ENEC zertifiziert

Fabrikat: FRISCH-Licht®  
Typ: TR G1.X224 TRIAC.ZE

### Optional

Weitere Informationen finden Sie auf dem Treiber.