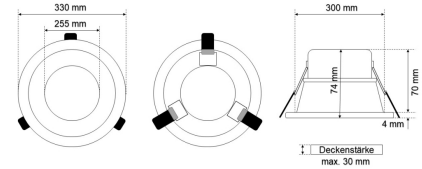
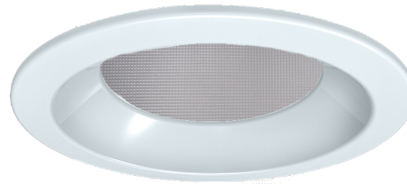
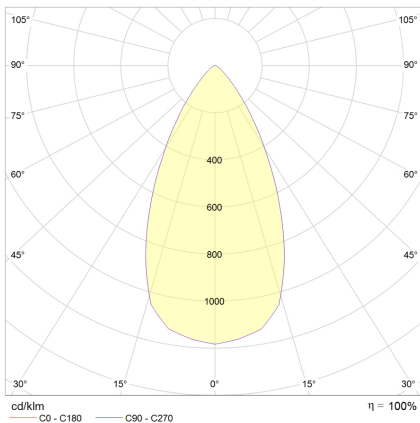


# Datenblatt

## EDL 2206MP.2884DA

LED-Einbau-Downlight rund, mikroprismatisch, UGR<19, IP44, D 330 mm

**FRISCH-Licht®**  
Technische LED-Beleuchtung



Systembild



### Leuchtendaten

#### Elektrotechnik

Spannung	AC 220 - 240 V, 50 - 60 Hz
Elektrische Ausführung	DALI
Bemessungsleistung	bis 28 W
Lichtausbeute	100 lm/W

#### Leuchtmittel / Lichttechnik

Bemessungslichtstrom	bis 2.800 lm
Lichtfarbe / Farbtemperatur	840 / 4000 K
Farbwiedergabeindex	CRI>80
LED-Lebensdauer	L <sub>80</sub> /B <sub>10</sub> (T <sub>q</sub> 25 °C) 50000 Stunden
Photobiologische Klasse	I
Lichtverteilung	direkt 100%
Abstrahlwinkel	direkt 50°

#### Werkstoffe / Maße / Gewichte

Gehäusematerial / -farbe	Aluminium, weiß
Reflektor	Aluminium
Maße	D 330 mm; DA 310 mm; ET 70 mm;
Gewicht	1,050 kg

#### Prüfungen / Einsatzbedingungen

Montageart	Einbau
Schutzart	IP44
Schutzklasse	II
Stoßfestigkeit	IK02
Umgebungstemperatur T <sub>a</sub>	-20 °C bis +35 °C

### Ausschreibungstext

EDL 2206MP.2884DA

LED-Einbau-Downlight rund, mikroprismatisch, UGR<19, IP44, D 330 mm.

DALI, bis 1050 mA, bis 2.800 lm, bis 28 W, Lichtausbeute 100 Lumen/Watt, Lichtfarbe 840, neutralweiß, 4000 Kelvin, Farbwiedergabeindex CRI>80, Lebensdauer L80/B10 (T<sub>q</sub> 25 °C) 50.000 Stunden.

Abdeckung PMMA mikroprismatisch, Entblendung UGR<19, für Bildschirmarbeitsplatz geeignet.

Gehäuse Aluminium, Farbe weiß, Reflektor Aluminium, Lichtverteilung direkt 100%, Abstrahlwinkel 50°,

Schutzklasse II, SELV, Stoßfestigkeit IK02, Schutzart IP44 raumseitig, Durchmesser 330 mm, Deckenausschnitt 310 mm, ET 70 mm, Gewicht 1,05 kg,

Umgebungstemperatur T<sub>a</sub> -20 °C bis +35 °C. Schnellmontage-Federbefestigung. Inkl. LED-Treiber ENEC geprüft.

Fabrikat: FRISCH-Licht®  
Typ: EDL 2206MP.2884DA

### Optional

schaltbar, DIM 1-10V, Notlicht, AC/DC, Betoneinbautopf, opale Abdeckung, Lichtfarbe 3000 K