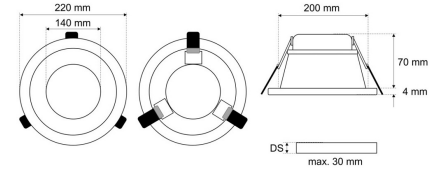
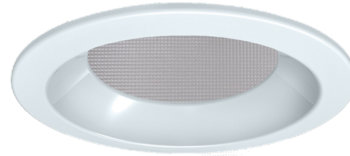


Datenblatt

EDL 2204MA.2883DA

LED-Einbau-Downlight, weiß, rund, DALI, MICROPAL®, UGR<19, IP44, D 220 mm

FRISCH-Licht®
Technische LED-Beleuchtung



Systembild



Leuchtendaten

Elektrotechnik

Spannung	AC 220 - 240 V, 50 - 60 Hz
Elektrische Ausführung	DALI2
Bemessungsleistung	bis 22 W
Lichtausbeute	bis 141 lm/W

Leuchtmittel / Lichttechnik

Bemessungslichtstrom	bis 2.750 lm
Lichtfarbe / Farbtemperatur	830 / 3000 K
Farbwiedergabeindex	CRI>80
LED-Lebensdauer	L ₈₀ /B ₂₀ (T _q 25 °C) 80000 Stunden
Photobiologische Klasse	I
Lichtverteilung	direkt 100%
Abstrahlwinkel	direkt 50°

Werkstoffe / Maße / Gewichte

Gehäusematerial / -farbe	Stahlblech, weiß ähnlich RAL 9001
Abdeckung	PMMA MICROPAL®
Maße	D 220 mm; DA 200 mm; ET 70 mm;
Gewicht	0,700 kg

Prüfungen / Einsatzbedingungen

Montageart	Einbau
Schutzart	IP44
Schutzklasse	II
Stoßfestigkeit	IK05
Umgebungstemperatur T _a	-10 °C bis +35 °C

Ausschreibungstext

EDL 2204MA.2883DA

LED-Einbau-Downlight, weiß, rund, DALI, MICROPAL®, UGR<19, IP44, D 220 mm.

DALI2, bis 600 mA, bis 2.750 lm, bis 22 W, Lichtausbeute bis 141 Lumen/Watt, Lichtfarbe 830, warmweiß, 3000 Kelvin, Farbwiedergabeindex CRI>80, Lebensdauer L80/B20 (T_q 25 °C) 80.000 Stunden.

Abdeckung PMMA MICROPAL®, Entblendung UGR<19, für Bildschirmarbeitsplatz geeignet.
Gehäuse Stahlblech, Farbe weiß, ähnlich RAL 9001, Lichtverteilung direkt 100%, Abstrahlwinkel 50°, Schutzklasse II, SELV, Stoßfestigkeit IK05, Schutzart IP44 raumseitig, Durchmesser 220 mm, Deckenausschnitt 200 mm, ET 70 mm, Gewicht 0,7 kg, Umgebungstemperatur T_a -10 °C bis +35 °C. Schnellmontage-Federbefestigung. Inkl. LED-Treiber ENEC geprüft.

Fabrikat: FRISCH-Licht®
Typ: EDL 2204MA.2883DA

Optional

Farbe schwarz ähnlich RAL 9005, Multipower, DIM 1-10V, AC/DC, Notlicht, Überwachungsbaustein, Lichtfarbe 4000 Kelvin