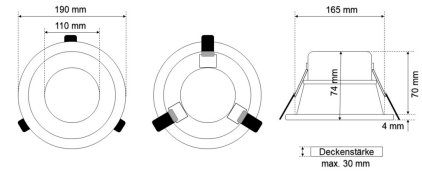
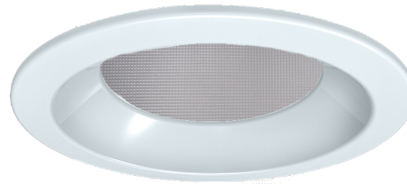
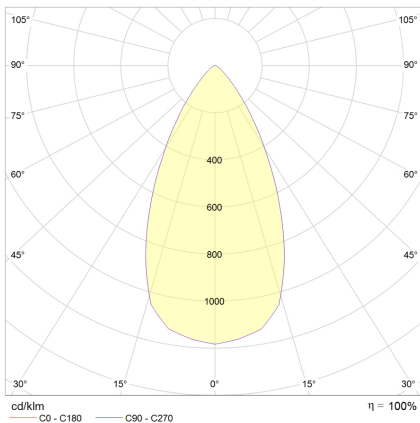


# Datenblatt

## EDL 2203MP.1584DA

LED-Einbau-Downlight rund, mikroprismatisch, UGR<19, IP44, D 190 mm

**FRISCH-Licht®**  
Technische LED-Beleuchtung



Systembild



### Leuchtendaten

#### Elektrotechnik

Spannung	AC 220 - 240 V, 50 - 60 Hz
Elektrische Ausführung	DALI
Bemessungsleistung	bis 15 W
Lichtausbeute	100 lm/W

#### Leuchtmittel / Lichttechnik

Bemessungslichtstrom	bis 1.500 lm
Lichtfarbe / Farbtemperatur	840 / 4000 K
Farbwiedergabeindex	CRI>80
LED-Lebensdauer	L <sub>80</sub> /B <sub>10</sub> (T <sub>q</sub> 25 °C) 50000 Stunden
Photobiologische Klasse	I
Lichtverteilung	direkt 100%
Abstrahlwinkel	direkt 50°

#### Werkstoffe / Maße / Gewichte

Gehäusematerial / -farbe	Aluminium, weiß
Reflektor	Aluminium
Maße	D 190 mm; DA 170 mm; ET 70 mm;
Gewicht	0,500 kg

#### Prüfungen / Einsatzbedingungen

Montageart	Einbau
Schutzart	IP44
Schutzklasse	II
Stoßfestigkeit	IK02
Umgebungstemperatur T <sub>a</sub>	-20 °C bis +35 °C

### Ausschreibungstext

EDL 2203MP.1584DA

LED-Einbau-Downlight rund, mikroprismatisch, UGR<19, IP44, D 190 mm.

DALI, bis 550 mA, bis 1.500 lm, bis 15 W, Lichtausbeute 100 Lumen/Watt, Lichtfarbe 840, neutralweiß, 4000 Kelvin, Farbwiedergabeindex CRI>80, Lebensdauer L80/B10 (T<sub>q</sub> 25 °C) 50.000 Stunden.

Abdeckung PMMA mikroprismatisch, Entblendung UGR<19, für Bildschirmarbeitsplatz geeignet.

Gehäuse Aluminium,

Farbe weiß,

Reflektor Aluminium,

Lichtverteilung direkt 100%,

Abstrahlwinkel 50°,

Schutzklasse II, SELV,

Stoßfestigkeit IK02,

Schutzart IP44 raumseitig,

Durchmesser 190 mm,

Deckenausschnitt 170 mm, ET 70 mm,

Gewicht 0,5 kg,

Umgebungstemperatur T<sub>a</sub> -20 °C bis +35 °C.

Schnellmontage-Federbefestigung.

Inkl. LED-Treiber ENEC geprüft.

Fabrikat: FRISCH-Licht®

Typ: EDL 2203MP.1584DA

### Optional

schaltbar, DIM 1-10V, Notlicht, AC/DC, Betoneinbautopf, opale Abdeckung, Lichtfarbe 3000 K