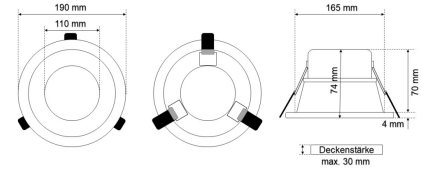
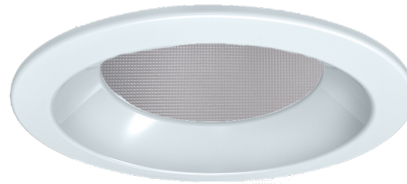
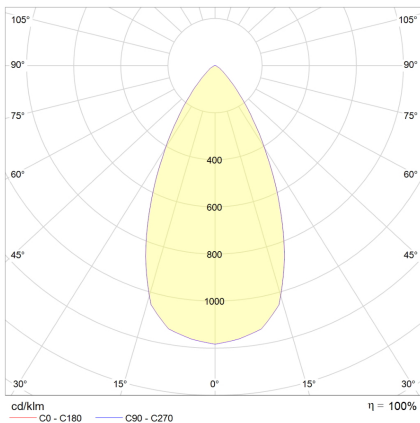


Datenblatt

EDL 2203MP.1084

LED-Einbau-Downlight rund, mikroprismatisch, UGR<19, IP44, D 190 mm

FRISCH-Licht®
Technische LED-Beleuchtung



Systembild



Leuchtendaten

Elektrotechnik

Spannung	AC 220 - 240 V, 50 - 60 Hz
Elektrische Ausführung	schaltbar
Bemessungsleistung	10 W
Lichtausbeute	100 lm/W

Leuchtmittel / Lichttechnik

Bemessungslichtstrom	1000 lm
Lichtfarbe / Farbtemperatur	840 / 4000 K
Farbwiedergabeindex	CRI>80
LED-Lebensdauer	L ₈₀ /B ₁₀ (T _q 25 °C) 50000 Stunden
Photobiologische Klasse	I
Lichtverteilung	direkt 100%
Abstrahlwinkel	direkt 50°

Werkstoffe / Maße / Gewichte

Gehäusematerial / -farbe	Aluminium, weiß
Reflektor	Aluminium
Maße	D 190 mm; DA 170 mm; ET 70 mm;
Gewicht	0,500 kg

Prüfungen / Einsatzbedingungen

Montageart	Einbau
Schutzart	IP44
Schutzklasse	II
Stoßfestigkeit	IK02
Umgebungstemperatur T _a	-20 °C bis +35 °C

Ausschreibungstext

EDL 2203MP.1084

LED-Einbau-Downlight rund, mikroprismatisch, UGR<19, IP44, D 190 mm.

schaltbar, bis 375 mA, 1000 lm, 10 W, Lichtausbeute 100 Lumen/Watt, Lichtfarbe 840, neutralweiß, 4000 Kelvin, Farbwiedergabeindex CRI>80, Lebensdauer L80/B10 (T_q 25 °C) 50.000 Stunden.

Abdeckung PMMA mikroprismatisch, Entblendung UGR<19, für Bildschirmarbeitsplatz geeignet.

Gehäuse Aluminium, Farbe weiß, Reflektor Aluminium, Lichtverteilung direkt 100%, Abstrahlwinkel 50°,

Schutzklasse II, SELV, Stoßfestigkeit IK02, Schutzart IP44 raumseitig, Durchmesser 190 mm, Deckenausschnitt 170 mm, ET 70 mm, Gewicht 0,5 kg,

Umgebungstemperatur T_a -20 °C bis +35 °C.

Schnellmontage-Federbefestigung.

Inkl. LED-Treiber ENEC geprüft.

Fabrikat: FRISCH-Licht®

Typ: EDL 2203MP.1084

Optional

DALI, DIM 1-10V, Notlicht, AC/DC, Betoneinbautopf, opale Abdeckung, Lichtfarbe 3000 K