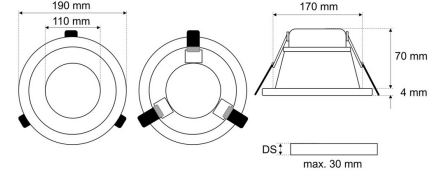
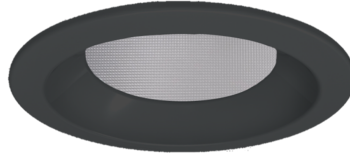


Datenblatt

EDL 2203MAS.2583M

LED-Einbau-Downlight, schwarz, rund, Multipower, MICROPAL®, UGR<19, IP44, D 190 mm

FRISCH-Licht®
Technische LED-Beleuchtung



Systembild



Leuchtendaten

Elektrotechnik

Spannung	AC 220 - 240 V, 50 - 60 Hz
Elektrische Ausführung	Multipower
Bemessungsleistung	13 - 19 W
Lichtausbeute	bis 138 lm/W

Leuchtmittel / Lichttechnik

Bemessungslichtstrom	1.800 - 2.500 lm
Lichtfarbe / Farbtemperatur	830 / 3000 K
Farbwiedergabeindex	CRI>80
LED-Lebensdauer	L ₈₀ /B ₂₀ (T _q 25 °C) 80000 Stunden
Photobiologische Klasse	I
Lichtverteilung	direkt 100%
Abstrahlwinkel	direkt 50°

Werkstoffe / Maße / Gewichte

Gehäusematerial / -farbe	Stahlblech, schwarz ähnlich RAL 9005
Abdeckung	PMMA MICROPAL®
Maße	D 190 mm; DA 170 mm; ET 70 mm;
Gewicht	0,500 kg

Prüfungen / Einsatzbedingungen

Montageart	Einbau
Schutzart	IP44
Schutzklasse	II
Stoßfestigkeit	IK05
Umgebungstemperatur T _a	-10 °C bis +35 °C

Ausschreibungstext

EDL 2203MAS.2583M

LED-Einbau-Downlight, schwarz, rund, Multipower, MICROPAL®, UGR<19, IP44, D 190 mm.

Multipower, bis 500 mA, 1.800 - 2.500 lm, 13 - 19 W, Lichtausbeute bis 138 Lumen/Watt, Lichtfarbe 830, warmweiß, 3000 Kelvin, Farbwiedergabeindex CRI>80, Lebensdauer L80/B20 (T_q 25 °C) 80.000 Stunden.

Abdeckung PMMA MICROPAL®, Entblendung UGR<19, für Bildschirmarbeitsplatz geeignet.

Gehäuse Stahlblech, Farbe schwarz, ähnlich RAL 9005, Lichtverteilung direkt 100%, Abstrahlwinkel 50°, Schutzklasse II, SELV, Stoßfestigkeit IK05, Schutzart IP44 raumseitig, Durchmesser 190 mm, Deckenausschnitt 170 mm, ET 70 mm, Gewicht 0,5 kg, Umgebungstemperatur T_a -10 °C bis +35 °C. Schnellmontage-Federbefestigung. Inkl. LED-Treiber ENEC geprüft.

Fabrikat: FRISCH-Licht®
Typ: EDL 2203MAS.2583M

Optional

Farbe weiß ähnlich RAL 9001, DALI2, DIM 1-10V, AC/DC, Notlicht, Überwachungsbaustein, Lichtfarbe 4000 Kelvin