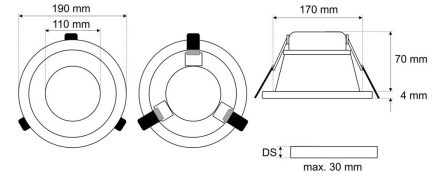
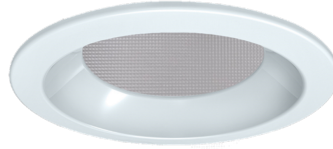


Datenblatt

EDL 2203MA.2583M

LED-Einbau-Downlight, weiß, rund, Multipower, MICROPAL®, UGR<19, IP44, D 190 mm

FRISCH-Licht®
Technische LED-Beleuchtung



Systembild



Leuchtendaten

Elektrotechnik

| | |
|------------------------|----------------------------|
| Spannung | AC 220 - 240 V, 50 - 60 Hz |
| Elektrische Ausführung | Multipower |
| Bemessungsleistung | 13 - 19 W |
| Lichtausbeute | bis 138 lm/W |

Leuchtmittel / Lichttechnik

| | |
|-----------------------------|---|
| Bemessungslichtstrom | 1.800 - 2.500 lm |
| Lichtfarbe / Farbtemperatur | 830 / 3000 K |
| Farbwiedergabeindex | CRI>80 |
| LED-Lebensdauer | L ₈₀ /B ₂₀ (T _q 25 °C) 80000 Stunden |
| Photobiologische Klasse | I |
| Lichtverteilung | direkt 100% |
| Abstrahlwinkel | direkt 50° |

Werkstoffe / Maße / Gewichte

| | |
|--------------------------|-----------------------------------|
| Gehäusematerial / -farbe | Stahlblech, weiß ähnlich RAL 9001 |
| Abdeckung | PMMA MICROPAL® |
| Maße | D 190 mm; DA 170 mm; ET 70 mm; |
| Gewicht | 0,500 kg |

Prüfungen / Einsatzbedingungen

| | |
|------------------------------------|-------------------|
| Montageart | Einbau |
| Schutzart | IP44 |
| Schutzklasse | II |
| Stoßfestigkeit | IK05 |
| Umgebungstemperatur T _a | -10 °C bis +35 °C |

Ausschreibungstext

EDL 2203MA.2583M

LED-Einbau-Downlight, weiß, rund, Multipower, MICROPAL®, UGR<19, IP44, D 190 mm.

Multipower, bis 500 mA, 1.800 - 2.500 lm, 13 - 19 W, Lichtausbeute bis 138 Lumen/Watt, Lichtfarbe 830, warmweiß, 3000 Kelvin, Farbwiedergabeindex CRI>80, Lebensdauer L80/B20 (T_q 25 °C) 80.000 Stunden.

Abdeckung PMMA MICROPAL®, Entblendung UGR<19, für Bildschirmarbeitsplatz geeignet.

Gehäuse Stahlblech, Farbe weiß, ähnlich RAL 9001, Lichtverteilung direkt 100%, Abstrahlwinkel 50°, Schutzklasse II, SELV, Stoßfestigkeit IK05, Schutzart IP44 raumseitig, Durchmesser 190 mm, Deckenausschnitt 170 mm, ET 70 mm, Gewicht 0,5 kg, Umgebungstemperatur T_a -10 °C bis +35 °C. Schnellmontage-Federbefestigung. Inkl. LED-Treiber ENEC geprüft.

Fabrikat: FRISCH-Licht®
Typ: EDL 2203MA.2583M

Optional

Farbe schwarz ähnlich RAL 9005, DALI2, DIM 1-10V, AC/DC, Notlicht, Überwachungsbaustein, Lichtfarbe 4000 Kelvin