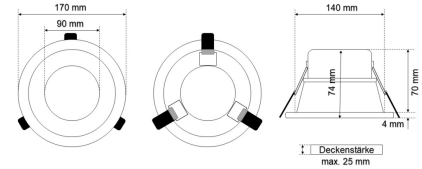
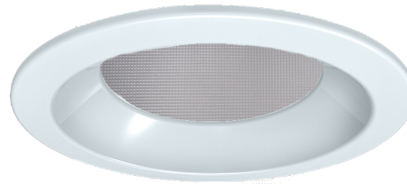
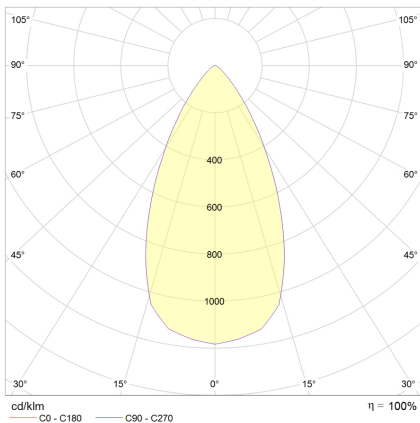


Datenblatt

EDL 2202MP.1884DA

LED-Einbau-Downlight rund, mikroprismatisch, UGR<19, IP44, D 170 mm

FRISCH-Licht®
Technische LED-Beleuchtung



Systembild



Leuchtendaten

Elektrotechnik

Spannung	AC 220 - 240 V, 50 - 60 Hz
Elektrische Ausführung	DALI
Bemessungsleistung	bis 18 W
Lichtausbeute	100 lm/W

Leuchtmittel / Lichttechnik

Bemessungslichtstrom	bis 1.800 lm
Lichtfarbe / Farbtemperatur	840 / 4000 K
Farbwiedergabeindex	CRI>80
LED-Lebensdauer	L ₈₀ /B ₁₀ (T _q 25 °C) 50000 Stunden
Photobiologische Klasse	I
Lichtverteilung	direkt 100%
Abstrahlwinkel	direkt 50°

Werkstoffe / Maße / Gewichte

Gehäusematerial / -farbe	Aluminium, weiß
Reflektor	Aluminium
Maße	D 170 mm; DA 150 mm; ET 70 mm;
Gewicht	0,400 kg

Prüfungen / Einsatzbedingungen

Montageart	Einbau
Schutzart	IP44
Schutzklasse	II
Stoßfestigkeit	IK02
Umgebungstemperatur T _a	-20 °C bis +35 °C

Ausschreibungstext

EDL 2202MP.1884DA

LED-Einbau-Downlight rund, mikroprismatisch, UGR<19, IP44, D 170 mm.

DALI, bis 700 mA, bis 1.800 lm, bis 18 W, Lichtausbeute 100 Lumen/Watt, Lichtfarbe 840, neutralweiß, 4000 Kelvin, Farbwiedergabeindex CRI>80, Lebensdauer L80/B10 (T_q 25 °C) 50.000 Stunden.

Abdeckung PMMA mikroprismatisch, Entblendung UGR<19, für Bildschirmarbeitsplatz geeignet.

Gehäuse Aluminium,

Farbe weiß,

Reflektor Aluminium,

Lichtverteilung direkt 100%,

Abstrahlwinkel 50°,

Schutzklasse II, SELV,

Stoßfestigkeit IK02,

Schutzart IP44 raumseitig,

Durchmesser 170 mm,

Deckenausschnitt 150 mm, ET 70 mm,

Gewicht 0,4 kg,

Umgebungstemperatur T_a -20 °C bis +35 °C.

Schnellmontage-Federbefestigung.

Inkl. LED-Treiber ENEC geprüft.

Fabrikat: FRISCH-Licht®

Typ: EDL 2202MP.1884DA

Optional

schaltbar, DIM 1-10V, Notlicht, AC/DC, Betoneinbautopf, opale Abdeckung, Lichtfarbe 3000 K