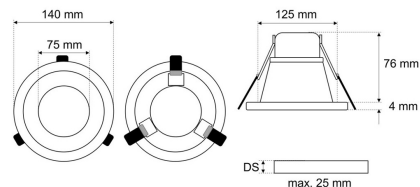
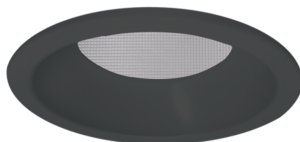
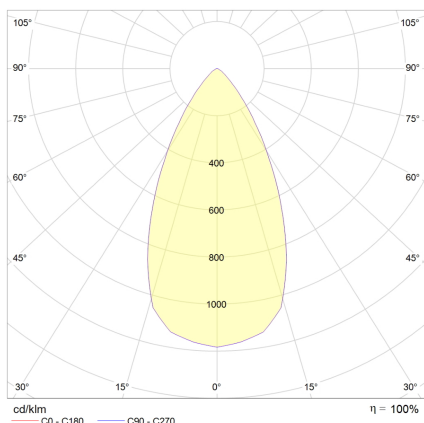


Datenblatt

EDL 2201MAS.1483DA

LED-Einbau-Downlight, schwarz, rund, DALI, MICROPAL®, UGR<19, IP44, D 140 mm

FRISCH-Licht®
Technische LED-Beleuchtung



Systembild



Leuchtendaten

Elektrotechnik

Spannung	AC 220 - 240 V, 50 - 60 Hz
Elektrische Ausführung	DALI2
Bemessungsleistung	bis 11 W
Lichtausbeute	bis 127 lm/W

Leuchtmittel / Lichttechnik

Bemessungslichtstrom	bis 1.400 lm
Lichtfarbe / Farbtemperatur	830 / 3000 K
Farbwiedergabeindex	CRI>80
LED-Lebensdauer	L ₈₀ /B ₂₀ (T _q 25 °C) 80000 Stunden
Photobiologische Klasse	I
Lichtverteilung	direkt 100%
Abstrahlwinkel	direkt 50°

Werkstoffe / Maße / Gewichte

Gehäusematerial / -farbe	Stahlblech, schwarz ähnlich RAL 9005
Abdeckung	PMMA MICROPAL®
Maße	D 140 mm; DA 125 mm; ET 76 mm;
Gewicht	0,400 kg

Prüfungen / Einsatzbedingungen

Montageart	Einbau
Schutzart	IP44
Schutzklasse	II
Stoßfestigkeit	IK05
Umgebungstemperatur T _a	-10 °C bis +35 °C

Ausschreibungstext

EDL 2201MAS.1483DA

LED-Einbau-Downlight, schwarz, rund, DALI, MICROPAL®, UGR<19, IP44, D 140 mm.

DALI2, bis 250 mA, bis 1.400 lm, bis 11 W, Lichtausbeute bis 127 Lumen/Watt, Lichtfarbe 830, warmweiß, 3000 Kelvin, Farbwiedergabeindex CRI>80, Lebensdauer L80/B20 (T_q 25 °C) 80.000 Stunden.

Abdeckung PMMA MICROPAL®, Entblendung UGR<19, für Bildschirmarbeitsplatz geeignet.

Gehäuse Stahlblech, Farbe schwarz, ähnlich RAL 9005, Lichtverteilung direkt 100%, Abstrahlwinkel 50°, Schutzklasse II, SELV, Stoßfestigkeit IK05, Schutzart IP44 raumseitig, Durchmesser 140 mm, Deckenausschnitt 125 mm, ET 76 mm, Gewicht 0,4 kg, Umgebungstemperatur T_a -10 °C bis +35 °C. Schnellmontage-Federbefestigung. Inkl. LED-Treiber ENEC geprüft.

Fabrikat: FRISCH-Licht®
Typ: EDL 2201MAS.1483DA

Optional

Farbe weiß ähnlich RAL 9001, schaltbar, DIM 1-10V, AC/DC, Notlicht, Überwachungsbaustein, Lichtfarbe 4000 Kelvin