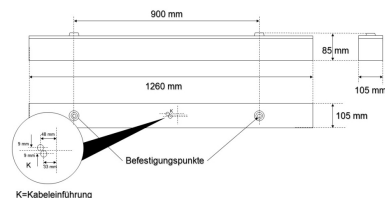
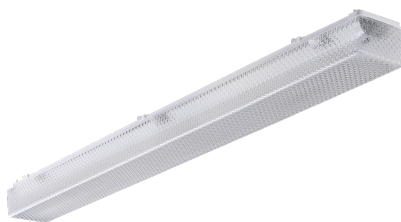
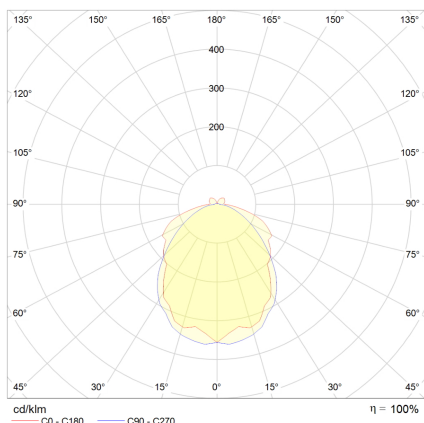


# Datenblatt

## AWL13 7050P.5084

LED-Wannenleuchte, kantig, Prismenstruktur, IP50, L 1260 mm

**FRISCH-Licht®**  
Technische LED-Beleuchtung



Systembild



### Leuchtendaten

#### Elektrotechnik

Spannung	AC 220 - 240 V, 50 - 60 Hz
Elektrische Ausführung	schaltbar
Bemessungsleistung	35 W
Lichtausbeute	142 lm/W

#### Leuchtmittel / Lichttechnik

Bemessungslichtstrom	5000 lm
Lichtfarbe / Farbtemperatur	840 / 4000 K
Farbwiedergabeindex	CRI>80
LED-Lebensdauer	L <sub>80</sub> /B <sub>10</sub> (T <sub>q</sub> 25 °C) 50000 Stunden
Photobiologische Klasse	I
Lichtverteilung	direkt 90%, indirekt 10%
Abstrahlwinkel	direkt 100°

#### Werkstoffe / Maße / Gewichte

Gehäusematerial / -farbe	Stahlblech, weiß
Abdeckung	PMMA prismatisch
Maße	L 1260 mm; B 105 mm; H 85 mm;
Gewicht	2,300 kg

#### Prüfungen / Einsatzbedingungen

Montageart	Aufbau
Schutzart	IP50
Schutzklasse	I
Stoßfestigkeit	IK02
Umgebungstemperatur T <sub>a</sub>	-20 °C bis +35 °C

### Ausschreibungstext

AWL13 7050P.5084

LED-Wannenleuchte, kantig, Prismenstruktur, IP50, L 1260 mm.

schaltbar, 5000 lm, 35 W,  
Lichtausbeute 142 Lumen/Watt,  
Lichtfarbe 840, neutralweiß, 4000 Kelvin,  
Farbwiedergabeindex CRI>80,  
Lebensdauer L80/B10 (T<sub>q</sub> 25 °C)  
50.000 Stunden.

Abdeckung PMMA prismatisch mit abgeschrägten Kanten,

Gehäuse Stahlblech,  
Farbe weiß,

Lichtverteilung direkt/indirekt 90% / 10%,  
Abstrahlwinkel 100°,

Schutzklasse I,  
Stoßfestigkeit IK02,

Schutzart IP50,

Länge 1260 mm, Breite 105 mm, Höhe 85 mm,  
Gewicht 2,3 kg,

Umgebungstemperatur Ta -20 °C bis +35 °C.

Inkl. LED-Treiber ENEC geprüft.

Fabrikat: FRISCH-Licht®

Typ: AWL13 7050P.5084

### Optional

DALI, Notlicht, Bewegungsmelder, opale Abdeckung, Lichtfarbe 4000 K