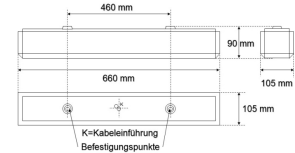
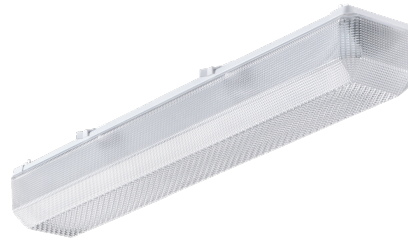
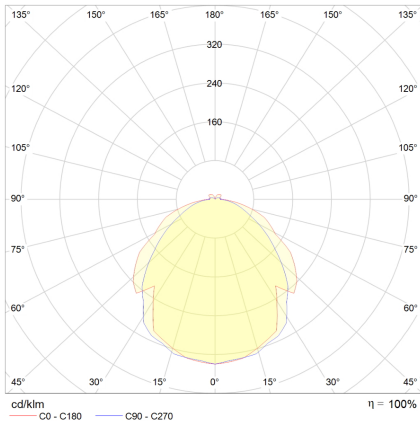


# Datenblatt

## AWL11 7150P.3284

LED-Wannenleuchte, weiß, rechteckig, prismatisch, IP50, L 660 x B 105 mm

**FRISCH-Licht®**  
Technische LED-Beleuchtung



Systembild



### Leuchtendaten

#### Elektrotechnik

Spannung	AC 220 - 240 V, 50 - 60 Hz
Elektrische Ausführung	schaltbar
Bemessungsleistung	25 W
Lichtausbeute	128 lm/W

#### Leuchtmittel / Lichttechnik

Bemessungslichtstrom	3200 lm
Lichtfarbe / Farbtemperatur	840 / 4000 K
Farbwiedergabeindex	CRI>80
LED-Lebensdauer	L <sub>80</sub> /B <sub>10</sub> (T <sub>q</sub> 25 °C) 50000 Stunden
Photobiologische Klasse	I
Lichtverteilung	direkt 93%, indirekt 7%
Abstrahlwinkel	direkt 115°

#### Werkstoffe / Maße / Gewichte

Gehäusematerial / -farbe	Stahlblech, weiß
Abdeckung	PMMA prismatisch
Maße	L 660 mm; B 105 mm; H 90 mm;
Gewicht	1,300 kg

#### Prüfungen / Einsatzbedingungen

Montageart	Aufbau
Schutzart	IP50
Schutzklasse	I
Stoßfestigkeit	IK02
Umgebungstemperatur T <sub>a</sub>	-20 °C bis +35 °C

### Ausschreibungstext

AWL11 7150P.3284

LED-Wannenleuchte, weiß, rechteckig, prismatisch, IP50, L 660 x B 105 mm, schaltbar, 3200 lm, 25 W, Lichtausbeute 128 Lumen/Watt, Lichtfarbe 840, neutralweiß, 4000 Kelvin, Farbwiedergabeindex CRI>80, Lebensdauer L80/B10 (T<sub>q</sub> 25 °C) 50000 Stunden. Abdeckung PMMA prismatisch mit abgeschrägten Kanten, Gehäuse Stahlblech, Farbe weiß, Lichtverteilung direkt/indirekt 93% / 7%, Abstrahlwinkel 115°, Schutzklasse I, Stoßfestigkeit IK02, Schutzart IP50, Länge 660 mm, Breite 105 mm, Höhe 90 mm, Gewicht 1,3 kg, Umgebungstemperatur T<sub>a</sub> -20 °C bis +35 °C. Inkl. LED-Treiber ENEC geprüft.

Fabrikat: FRISCH-Licht®  
Typ: AWL11 7150P.3284

### Optional

DALI, Notlicht, Bewegungsmelder, opale Abdeckung, Lichtfarbe 4000 K