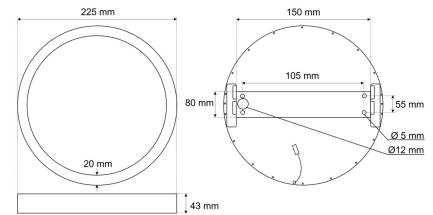
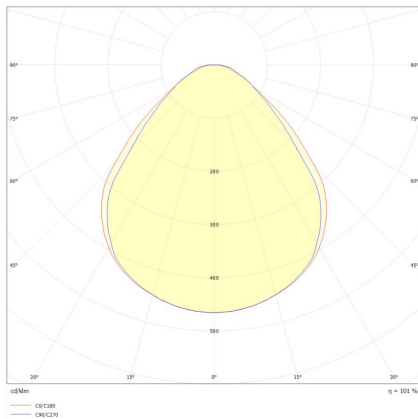


Datenblatt

ADL 2225MA.1882-6L

LED-Aufbau-Downlight, weiß, rund, flache Ausführung, wählbare Lichtfarbe, MICROPAL®, UGR<19, IP54, D 225 mm

FRISCH-Licht®
Technische LED-Beleuchtung



Systembild



Leuchtendaten

Elektrotechnik

Spannung	AC 220 - 240 V, 50 - 60 Hz
Elektrische Ausführung	Treiber abhängig
Bemessungsleistung	bis 15 W
Lichtausbeute	121 lm/W

Leuchtmittel / Lichttechnik

Bemessungslichtstrom	bis 1.800 lm
Lichtfarbe / Farbtemperatur	830/840/865 / 3000/4000/6500 K
Farbwiedergabeindex	CRI>80
LED-Lebensdauer	L ₈₀ /B ₁₀ (T _q 25 °C) 50000 Stunden
Photobiologische Klasse	I
Lichtverteilung	direkt 100%
Abstrahlwinkel	direkt 120°

Werkstoffe / Maße / Gewichte

Gehäusematerial / -farbe	Aluminium, weiß ähnlich RAL 9003
Abdeckung	PMMA MICROPAL®
Maße	D 225 mm; H 43 mm;
Gewicht	1,500 kg

Prüfungen / Einsatzbedingungen

Montageart	Aufbau
Schutzart	IP54
Schutzklasse	II
Stoßfestigkeit	IK05
Umgebungstemperatur T _a	-20 °C bis +35 °C

Ausschreibungstext

ADL 2225MA.1882-6L

LED-Aufbau-Downlight, weiß, rund, flache Ausführung, wählbare Lichtfarbe, MICROPAL®, UGR<19, IP54, D 225 mm .

Tr. abhängig, bis 500 mA, bis 1.800 lm, bis 15 W, Lichtausbeute 121 Lumen/Watt, Lichtfarbe 830/840/865, per Schalter wählbar, 3000/4000/6500 Kelvin, Farbwiedergabeindex CRI>80, Lebensdauer L80/B10 (T_q 25 °C) 50000 Stunden.

Abdeckung PMMA MICROPAL®, Entblendung UGR<19, für Bildschirmarbeitsplatz geeignet.

Gehäuse Aluminium, Farbe weiß, ähnlich RAL 9003, Lichtverteilung direkt 100%, Abstrahlwinkel 120°, Schutzklasse II, SELV, Stoßfestigkeit IK05, Schutzart IP54 raumseitig, Durchmesser 225 mm, Höhe 43 mm, Gewicht 1,5 kg, Umgebungstemperatur T_a -20 °C bis +35 °C. LED-Treiber bitte separat bestellen.

Fabrikat: FRISCH-Licht®
Typ: ADL 2225MA.1882-6L

Optional

Multipower, DALI2, DIM 1-10 V, Phasenan-/abschnittdimmbar, CASAMBI/Bluetooth